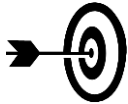


Fachkompetenz Aufmaß-Wissen

Was kann ich durch die Bearbeitung dieser Aufgabe lernen?



Ich kann das Aufmaß von einer Fassadenfläche in tabellarischer Form erstellen. Ich kann die Flächen von Öffnungen unterscheiden und in die richtigen Spalten eintragen. Ich kann das Ergebnis, z. B. die abzugsfähigen m² mit einem Klassenkameraden diskutieren.

Welche Bearbeitungshilfen und Materialien werden mir empfohlen?



Zur Durchführung dieser Aufgabe empfehle ich verschieden farbige Textmarker oder Buntstifte, einen Bleistift und ein Lineal. Natürlich wird ein Taschenrechner benötigt. Suche dir einen Partner ,mit dem du deine Ergebnisse vergleichen kannst.

Welche Informationen brauche ich zur Bearbeitung in jedem Fall?



Ich benötige die Formelsammlung und die Lernaufgabe „Rechteck“ aus dem ersten Lehrjahr.



Welche Lernhilfen sind zur Verankerung meines Wissens später noch hilfreich?

Es ist hilfreich die Ergebnisse mit einem Partner zu diskutieren. Stelle deine Tabelle auch dem Lehrer vor – suche das Einzelgespräch!

Meine Lernaufgabe:

1. Suche dir einen Partner, lege die Formelsammlung sowie die Lernaufgabe „Rechteck“ bereit.
2. Lege dir die Textmarker, die Buntstifte, den Bleistift, das Lineal so zu recht, dass Du mit ihnen arbeiten kannst.
3. Lese die Fragestellung ein mal ganz durch.
4. Lese die Fragestellung nochmals Satz für Satz. Markiere dabei, WAS berechnet werden soll.
5. Orientiere dich bei der Lernaufgabe „Rechteck“, wie Flächen berechnet werden.
6. Führe die Aufgabenstellung: **Fassadenaufmaß Vorübung 1-2** mit Bleistift aus, indem du die Flächen unterteilst, indem du die Grundlinien und Höhen farbige einträgst und die Formeln als Maßansatz in die Tabelle einträgst.
7. Suche dir leise einen Partner und erkläre ihm deine Lösung – vergleiche!

Wie schätze ich meinen Erfolg nach Bearbeitung der Lernaufgabe ein?



Ich konnte die Lernaufgabe gut erfüllen.

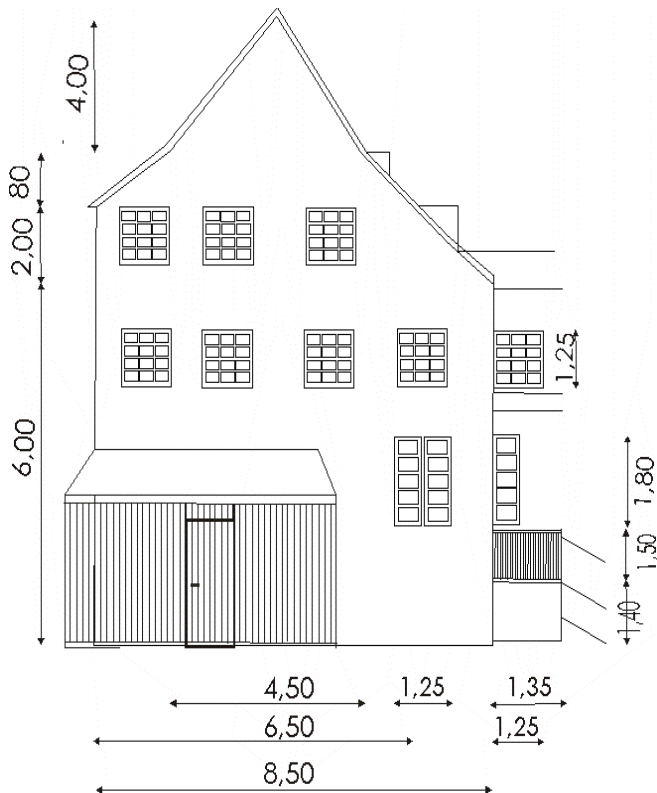


Ich konnte die Lernaufgabe überwiegend erfüllen. Meine Schwäche istmeine Stärke ist.....



Ich konnte die Lernaufgabe kaum erfüllen. Das liegt daran, dass

Fassadenaufmaß Vorübung 1-2



Erstelle das tabellarische Aufmaß von dieser Giebelfläche des Hauses Max Brauer Allee 134 – Position 1.

Der Unterstand für die Kinderwagen besteht aus verzinktem Stahl und wird nicht bearbeitet! Siehe Foto in der Lernaufgabe 1-1

Beachte die Hinweise der Lernaufgabe!

Position	Bezeichnung	Aufmaß	Zuzüge	Abzüge	Massen
1	Giebelfläche Max Brauer Allee 134				
	Teilfläche 1				
	Teilfläche 2				
	Teilfläche 3				
	Teilfläche 4				
	Fenster 1 (klein)				
	Fenstertyp 2 (hoch)				
	Summe				