

## Übung: Giebel Elternschule Level 1

---

### Fachkompetenz Aufmaß-Wissen

#### Was lerne ich?

- Ich kann das Aufmaß von einer Fassadenfläche in tabellarischer Form erstellen.
- Ich kann die Flächen vom Rechteck, vom Dreieck, vom Parallelogramm und vom Kreis ausrechnen und die Ergebnisse in die richtige Spalte eintragen.
- Ich kann das Ergebnis mit einem Klassenkameraden diskutieren.

#### Was benötige ich für die Bearbeitung?

- Textmarker in verschiedenen Farben oder Buntstifte
- einen Bleistift und ein Lineal
- einen Taschenrechner
- einen Partner, mit dem ich meine Ergebnisse vergleichen kann

#### Welche Informationen brauche ich?

- Die Formelsammlung
- Die Lernaufgabe „Rechteck“ aus dem ersten Lehrjahr

#### Wie kann ich mein Wissen vertiefen?

- die Ergebnisse mit einem Partner diskutieren
- meiner Lehrkraft die Tabelle zeigen und das Einzelgespräch mit ihr suchen

#### Meine Lernaufgabe:

1. Ich suche mir einen Partner, lege die Formelsammlung sowie die Lernaufgabe „Rechteck“ bereit.
2. Ich lege mir Textmarker, Buntstifte, Bleistift und Lineal so zurecht, dass ich damit arbeiten kann.
3. Ich lese die Fragestellung einmal ganz durch.
4. Ich lese die Fragestellung nochmals Satz für Satz und markiere dabei, WAS berechnet werden soll.
5. Ich orientiere mich an der Lernaufgabe „Rechteck“. Dort wird erklärt, wie Flächen berechnet werden.
6. Ich führe die Aufgabenstellung mit Bleistift auf dem Arbeitsblatt **Fassadenaufmaß Vorübung 1-1** aus, indem ich die Flächen unterteile und die Grundlinien und Höhen farblich eintrage. Ich trage die Formeln als Maßansatz in die Tabelle ein.
7. Ich vergleiche meine Lösung mit meinem Partner und erkläre sie ihm

---

#### Wie schätze ich meinen Erfolg nach Bearbeitung der Lernaufgabe ein?

Ich konnte die Lernaufgabe gut erfüllen.

Ich konnte die Lernaufgabe überwiegend erfüllen.

Meine Schwäche ist .....

Meine Stärke ist .....

Ich konnte die Lernaufgabe kaum erfüllen. Das liegt daran, dass .....

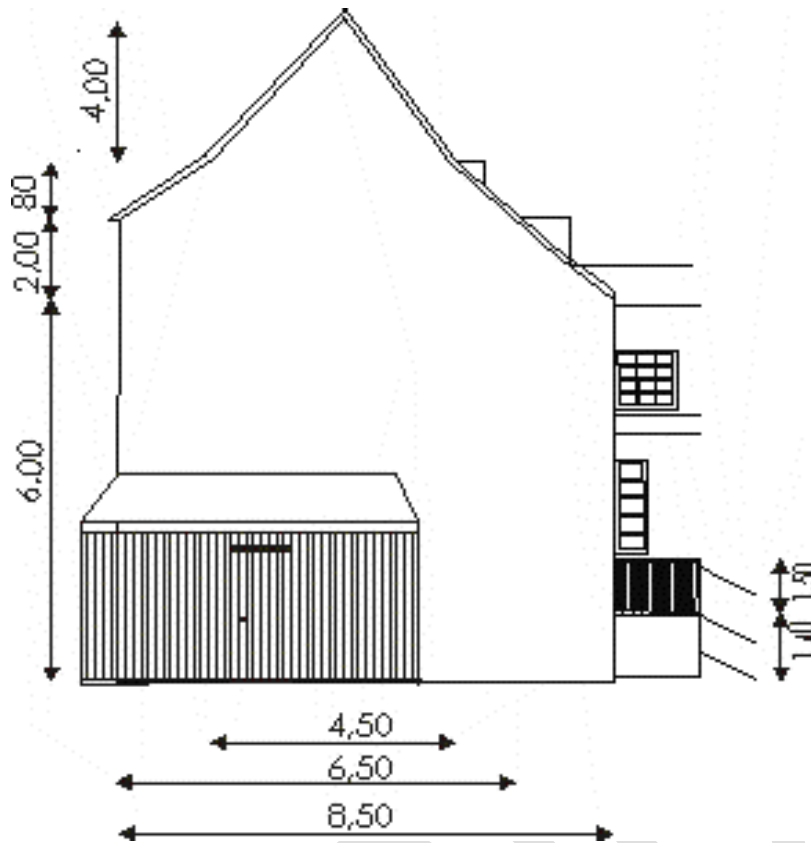
## Übung: Giebel Elternschule Level 1

---

### Fassadenaufmaß Vorübung 1-1



Übung: Giebel Elternschule Level 1



Position	Bezeichnung	Aufmaß	Zuzüge	Abzüge	Massen
1	Giebelfläche Max Brauer Allee 134				
	Teilfläche 1		51,00 m <sup>2</sup>		
	Teilfläche 2		15,00 m <sup>2</sup>		
	Teilfläche 3		04,40 m <sup>2</sup>		
	Teilfläche 4		09,00 m <sup>2</sup>		
	Summe				<u>79,40 m<sup>2</sup></u>